

創立 70th 記念車

KMG HOLDINGS 70TH ANNIVERSARY.



ECLIPSE CROSS

G 2WD GK1WXTHX(011)

後側方/後退時車両検知警報システム装着車

Photo:G(2WD・ガソリンモデル)
ボディカラー:スターリングシルバーメタリック

① 後側方/後退時車両検知警報システム



●後側方車両検知警報システム※1 レーンチェンジアシスト機能付) [BSW/LCA]

リヤの電波式レーダーが死角になりやすい斜め後方・隣レーン後方からの接近車両を検知し、ドアミラーインジケーターの点灯で存在をお知らせします。



●後退時車両検知警報システム※1 [RCTA]

駐車場などで後退して出庫する際に接近車両を検知すると、警報ブザー、インフォメーション画面表示、ドアミラーインジケーターの点滅で注意を促します。

※1:各システムは、対象物、交通（急な割り込みなど）、天候（雨・雪など）、道路状況（連続するカーブなど）などの条件によっては正常に作動しない場合があります。また、後側方車両に対して作動します。小型の二輪車・歩行者などは作動対象ではありませんが、状況によって作動する場合があります。あくまでもドライバーの運転操作や視界を補助するためのシステムです。車線変更又は後退出庫をする際には、非装着車と同様に、必ずドライバー自身が周囲の安全確認や状況確認を行ってください。

② 純正オリジナルナビゲーション

Original High-Spec Navigation.

三菱純正 7 型
(ハイスペック)ナビゲーション

211,068 円 (税込) 相当



オリジナル7型 (ハイスペック) ナビゲーション
・基本機能一例

メモリーナビ
16GB

無料地図
更新※1

Bluetooth
ハンズフリー通話

フルセグ
4x4

・AV 機能一例

フルセグ
4x4

DVD/CD

SD カード
再生

ワイド FM
対応

Bluetooth
音楽再生

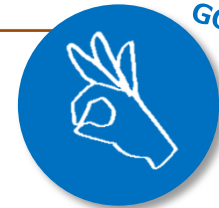
音楽 CD
録音※2



ステアリング
スイッチ (オーディオ)
運動!

標準装備のステアリングオーディオリモコン
スイッチを使ってナビゲーションの操作が可能!

※画像はイメージです。▶



使いやすい
GOOD!

※1:無料地図更新バージョンアップは、2020 冬、2021 夏・冬、2022 夏・冬、2023 夏・冬いずれかのバージョンで、3年の間に3回、点検入庫時(安心点検、12ヶ月/24ヶ月法定点検、3年車検)に販売会社で最新化できます。

※2:SD カード(8GB)を同梱しており、約2,900曲を録音することができます。



KMG70 周年
記念ステッカー付!

通常の場合、

車両本体価格 2,867,700 円(税込)

① 車両検知システム※2 55,000 円(税込)

特典②計 211,068 円(税込)

合計 3,133,768 円(税込)が

※新型エクリプス クロス ガソリン G グレード後側方/後退時車両検知警報システム装着車が対象です。9 月 30 日までのご注文が対象となりますのでご注意ください。※グレードや色には限りがございますので、お早めに営業スタッフへお尋ねください。※表示金額には、保険料・税金(消費税除く)・有料色代・登録等(リサイクル料金含む)に伴う費用は、別途必要となります。※2 後側方/後退時車両検知警報システム代。

KMG グループ 70周年記念プライス

285

28.3768
万円
お得!

(税込)
万円

九州三菱自動車販売株式会社